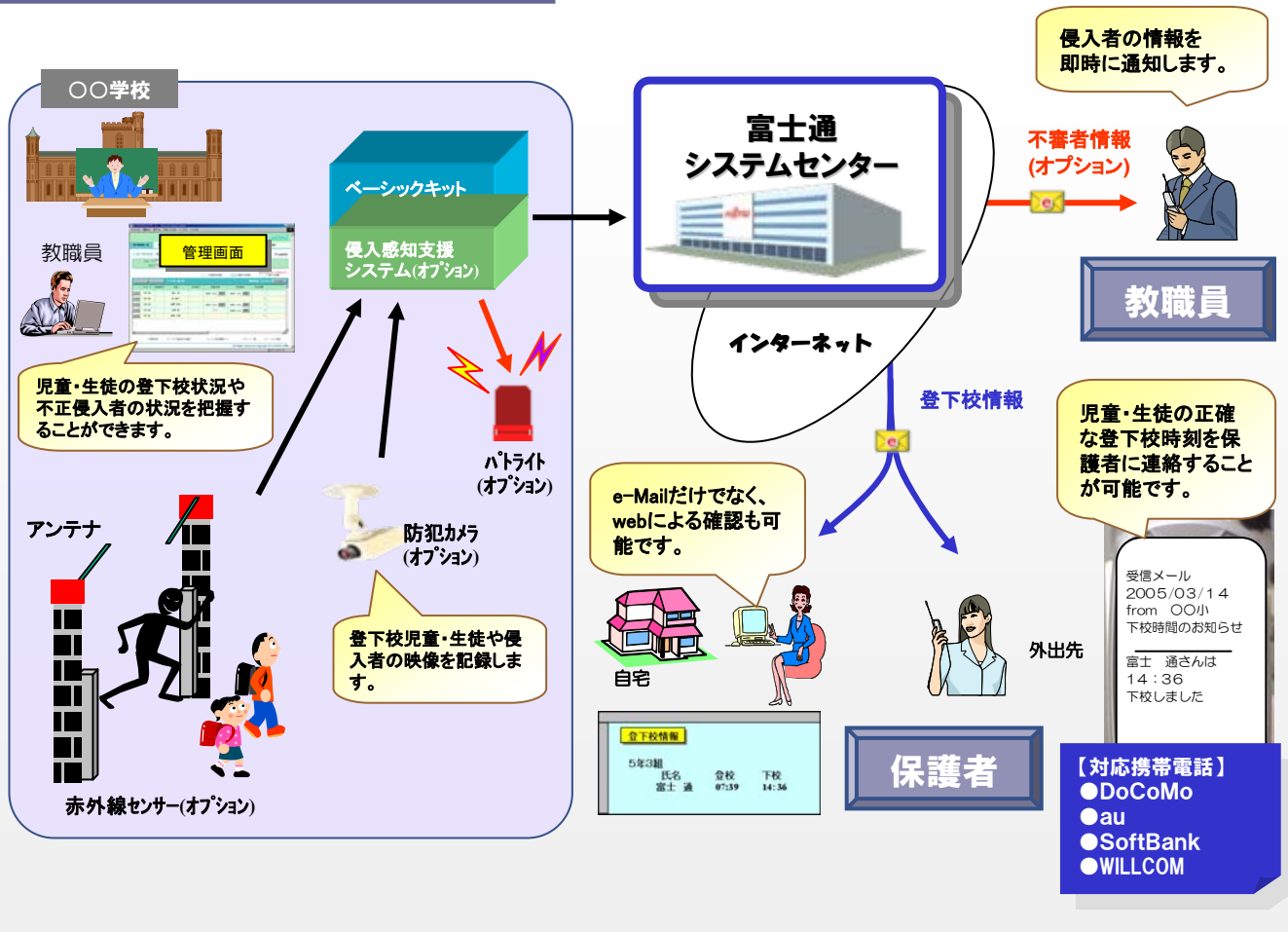


学校向け安全対策ソリューション

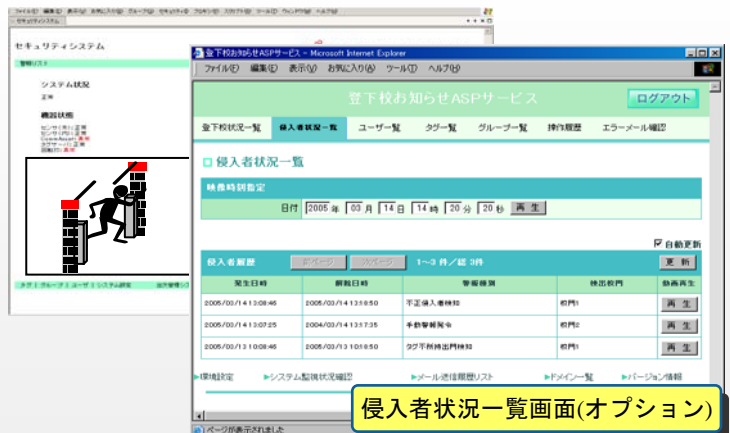
登下校お知らせサービス

アクティブタグを活用し、児童・生徒の登下校時間の把握を正確に行うことができます。本サービスの導入により、保護者は学校に着いたか、帰宅時間の予測等が可能となります。

利用構成例



管理画面例



登下校お知らせサービスの特長**アクティブタグ活用による児童・生徒の登下校状況の把握**

- ・児童・生徒の登下校状況(登校時刻・下校時刻)を一覧表示し、確認することができます。
- ・校内の児童・生徒の状況が随時把握可能な為、確認時間を低減します。
- ・出欠管理のデータに利用できます。
- ・登下校の際にタグをリーダーに読ませる必要がなく、鞆などにいれたままで認識できます。
- ・集団で一斉に登校した際にも全ての児童・生徒を同時に認識できます。

保護者への登下校時刻の通知

- ・登下校したタイミングで即時に保護者へメールが送信されます。
- ・登下校時間がメールにて通知されるので、保護者は帰宅時間の予測等が可能となります。
- ・保護者はe-Mailだけでなく、Webによる登下校時刻の確認も可能です。

富士通システムセンターによるセキュリティ対策

- ・富士通システムセンターで、お客様の大切なデータを災害などから守ります。

※学校内独自運用でのシステム構築をご希望の場合はご相談下さい。

侵入者感知支援システムの特徴(オプション)

- ・RFIDタグを持たない人が学校内に進入した場合に感知して、パトライトなどの通報装置により先生や警備員に侵入者情報を即時に通知します。
- ・侵入者検知時の画像を閲覧することで、侵入者が学校関係者かを容易に判断できます。

構成機器**● アクティブ型RFIDタグ**

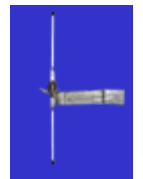
- ・縦 : 60mm
- ・横 : 40mm
- ・厚さ : 9.6mm
- ・電源 : 電池内蔵(交換式)

**● ベーシックキット**

- ・外形寸法 : 450×400×1000 mm
- ・構成部品 : タグリーダー、制御装置
- ・屋外設置可能 (W.D.H)

**● 受信アンテナ**

- ・長さ : 430 mm



- Microsoftは、米国Microsoft Corporationの米国およびその他の国における登録商標です。
- 記載の会社名、製品名、名称等の固有名詞は各社の商標または登録商標です。
- その他、本カタログに記載されている名称には必ずしも商標表示をしておりません。●画面はハメコミ合成です。

富士通株式会社

サービスビジネス本部

安心安全ビジネス推進室

〒144-8588 東京都大田区新蒲田1-17-25

TEL 03-6424-6264 FAX 03-6424-6451

<http://segroup.fujitsu.com/physicalsecurity/>